

สรุปข้อมูลสำคัญของนโยบายการลงทุน

กองทุนสำรองเลี้ยงชีพ อุดรยามาสเตอร์ฟันด์ ซึ่งจดทะเบียนแล้ว



krungsri
Asset Management

A member of MUFG, a global financial group

บลจ.กรุงศรี จำกัด
ซึ่งได้รับการรับรองโดย CAC*

(*โครงการแนวร่วมปฏิบัติของภาคเอกชนไทยในการต่อต้านการทุจริตของสมาคมส่งเสริมสถาบันกรรมการบริษัทไทย)

นโยบายกองทุนเปิดกรุงศรีหุ้นปันผล

(PDM_SDIV)

กองทุนตราสารทุน

กองทุนรวมหน่วยลงทุนประเภท Feeder Fund

กองทุนรวมที่เน้นลงทุนแบบไม่มีความเสี่ยงในต่างประเทศ



ทำไมต้องเลือกนโยบายการลงทุน



นโยบายนี้เหมาะกับใคร



สัดส่วนของประเภททรัพย์สินที่ลงทุน



ผลการดำเนินงาน



ความเสี่ยงจากการลงทุน



ค่าธรรมเนียม



ข้อมูลอื่นๆ

บริษัทหลักทรัพย์จัดการกองทุน กรุงศรี จำกัด

ที่อยู่ 898 อาคารเพลินจิตทาวเวอร์ ชั้น 1-2 โชนเอ ชั้น 12 ชั้น 18 โชนบี

ถนนเพลินจิต แขวงลุมพินี เขตปทุมวัน กรุงเทพฯ 10330

โทรศัพท์ 0 2657 5757 โทรสาร 0 2657 5777

เว็บไซต์ : www.krungsriasset.com



ทำไมต้องเลือกนโยบายการลงทุน

เนื่องจากสมาชิกกองทุนสำรองเลี้ยงชีพแต่ละคนมีความคาดหวังต่อผลตอบแทนและระดับความเสี่ยงที่ยอมรับได้ต่างกัน จึงควรมีโอกาสได้เลือกนโยบายการลงทุนที่เหมาะสมกับตนเองและสามารถปรับเปลี่ยนนโยบายการลงทุนได้ตามความเหมาะสมของแต่ละช่วงอายุ เพื่อให้เงินออมในกองทุนสำรองเลี้ยงชีพมีโอกาสเติบโตและเพียงพอที่จะรองรับชีวิตหลังเกษียณ ตัวอย่างเช่น สมาชิกที่เป็นวัยหนุ่มสาว มีระยะเวลาในการลงทุนผ่านกองทุนสำรองเลี้ยงชีพอีกนาน สามารถยอมรับความผันผวนของราคาทรัพย์สินที่ลงทุนได้มาก น่าจะมีโอกาสได้ลงทุนในนโยบายการลงทุน ตราสารทุน เพื่อให้มีโอกาสได้รับผลตอบแทนในระยะยาวที่สูงกว่าการลงทุนในนโยบายตราสารหนี้ ขณะที่สมาชิกที่ ใกล้เกษียณ มีระยะเวลาในการลงทุนอีกไม่นาน ต้องการรักษาเงินต้นให้อยู่ครบ ควร มีนโยบายตราสารหนี้ให้เลือกลงทุน เพื่อลดความเสี่ยงของการขาดทุนจากความผันผวนของราคาตราสารทุน จนทำให้เงินที่ได้รับจากกองทุนสำรองเลี้ยงชีพไม่พอใช้จ่ายหลังเกษียณ



นโยบายนี้เหมาะกับใคร

- สมาชิกที่สามารถรับความผันผวน ของราคาหุ้น ซึ่งอาจจะปรับตัวเพิ่มสูงขึ้น หรือลดลงจนต่ำกว่ามูลค่าที่ลงทุน และทำให้ขาดทุนได้
- สมาชิกที่คาดหวังผลตอบแทนในระยะยาวที่ดีกว่าการลงทุนในตราสารหนี้ทั่วไป
- สมาชิกที่อยากให้เป็น PVD เติบโตเพื่อรองรับชีวิตหลังเกษียณ

นโยบายนี้ไม่เหมาะกับใคร

สมาชิกที่เน้นการได้รับผลตอบแทนในจำนวนเงินที่แน่นอน หรือรักษาเงินต้นให้อยู่ครบ



ทำอย่างไรหากยังไม่เข้าใจนโยบาย และความเสี่ยงของกองทุนนี้

- สอบถามคณะกรรมการกองทุน
- ศึกษาข้อมูลเพิ่มเติมเกี่ยวกับการเลือกนโยบายได้ที่ www.thaipvd.com
- สอบถามมายังฝ่ายกองทุนสำรองเลี้ยงชีพ บริษัทหลักทรัพย์จัดการกองทุน กรุงศรี จำกัด



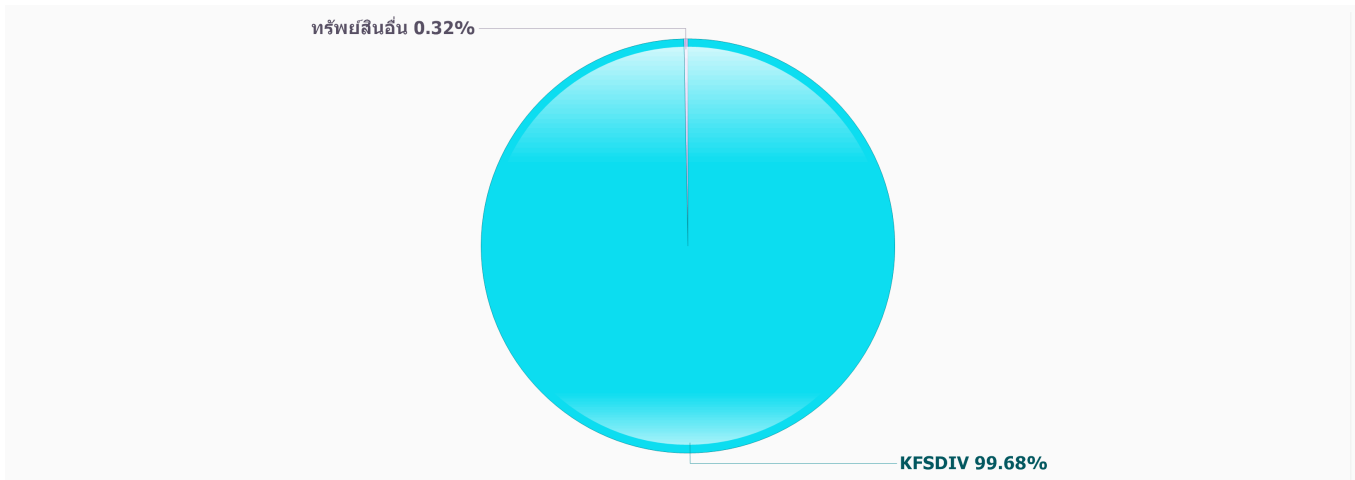
สัดส่วนของประเภททรัพย์สินที่ลงทุน

ประเภททรัพย์สินที่ลงทุน

- ลงทุนในกองทุนรวมซื้อ กองทุนเปิดกรุงศรีหุ้นปันผล (KFSDIV) ซึ่งมีนโยบายการลงทุนดังนี้
- ลงทุนในตราสารทุนโดยเฉลี่ยในรอบปีบัญชีไม่น้อยกว่า 80% ของ NAV โดยเน้นลงทุนในหุ้นที่มีแนวโน้มจ่ายเงินปันผลดี
- ส่วนที่เหลือจะลงทุนในตราสารหนี้ภาครัฐ สถาบันการเงิน บริษัทเอกชน หรือเงินฝากธนาคาร
- กองทุนอาจจะเข้าทำสัญญาซื้อขายล่วงหน้า (Derivatives) เพื่อเพิ่มประสิทธิภาพการบริหารการลงทุน (Efficient Portfolio Management) ซึ่งรวมถึงการป้องกันความเสี่ยง (Hedging) จากการลงทุน
- กองทุนมุ่งหวังให้ผลประกอบการสูงกว่าดัชนีชี้วัด (Active management)

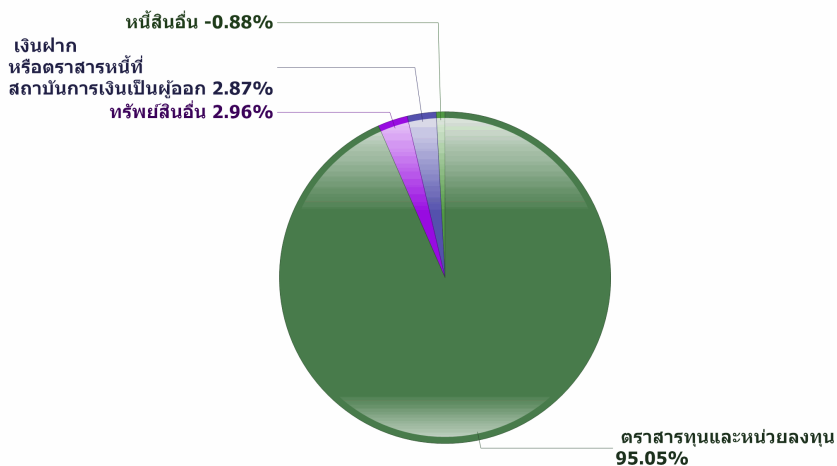
สัดส่วนประเภทสินทรัพย์ที่ลงทุน

Portfolio Breakdown



สัดส่วนการลงทุนของกองทุน KFSDIV

Sector Breakdown



5 หมวดหลักทรัพย์แรกที่ลงทุน

หมวดพลังงานและสาธารณูปโภค	19.76
หมวดธนาคาร	13.96
หมวดชิ้นส่วนอิเล็กทรอนิกส์	9.57
หมวดพัฒนาอสังหาริมทรัพย์	8.74
หมวดพาณิชย์	6.61

ชื่อหลักทรัพย์ที่ลงทุนสูงสุด 5 อันดับแรก

ชื่อหลักทรัพย์	Security Code	% ของ NAV
บมจ.เดลต้า อิเล็กทรอนิกส์ (ประเทศไทย)	DELTA	7.69
บมจ.ปตท.	PTT	4.94
บมจ.แอดวานซ์ อินโฟร์ เซอร์วิส	ADVANC	4.93
บมจ.เอสซีบี เอกซ์	SCB	4.73
บมจ.ธ.กรุงไทย	KTB	3.65

หมายเหตุ : ศึกษาข้อมูลสรุปสาระสำคัญของกองทุนหลัก กองทุนเปิดกรุงศรีหุ้นปันผล (KFSDIV) ได้ที่

<https://www.krungsriasset.com/TH/FundDetail.aspx?fund=KFSDIV>



ผลการดำเนินงาน

* ผลการดำเนินงานในอดีต มิได้เป็นสิ่งยืนยันถึงผลการดำเนินงานในอนาคต

ผลการดำเนินงานกองทุนตามปีปฏิทิน (%ต่อปี)

ปี	2559	2560	2561	2562	2563	2564	2565	2566	2567	2568
กองทุน	13.52	21.68	-10.62	-0.27	-17.54	10.79	-3.38	-14.15	-1.74	-8.87
ดัชนีชี้วัด	23.85	17.30	-8.08	4.29	-5.24	17.67	3.53	-12.66	2.33	-5.99
ความผันผวนกองทุน	N/A	N/A	11.67	9.40	29.78	11.72	10.87	11.59	11.65	16.18
ความผันผวนตัวชี้วัด	N/A	N/A	12.05	9.40	29.92	12.05	11.02	11.75	11.26	17.77

ผลการดำเนินงานกองทุนตามรอบปีกมดย้อนหลัง (%ต่อปี)

	Year to Date 1 ม.ค. 69 - 30 เม.ย. 69	1 ปี นับจากวันที่ 31 ธันวาคม 2568	3 ปี	5 ปี	10 ปี	Since Inception 4 ก.พ. 52 - 31 ธ.ค. 68
กองทุน	12.39	-8.87	-8.38	-3.82	-1.78	6.56
ดัชนีชี้วัด	21.83	-5.99	-5.63	0.47	3.05	10.33
ความผันผวนกองทุน	18.85	16.18	13.29	12.54	N/A	N/A
ความผันผวนตัวชี้วัด	22.36	17.77	13.89	13.01	N/A	N/A

หมายเหตุ :

1. ดัชนีชี้วัดคำนวณมาจาก ดัชนีผลตอบแทนรวมตลาดหลักทรัพย์แห่งประเทศไทย
2. ความผันผวนของส่วนต่างผลการดำเนินงานและดัชนีชี้วัด (Tacking Error: TE) คือ N/A% ต่อปี
3. ผลตอบแทนที่มีอายุเกินหนึ่งปี จะแสดงเป็นผลตอบแทนต่อปี

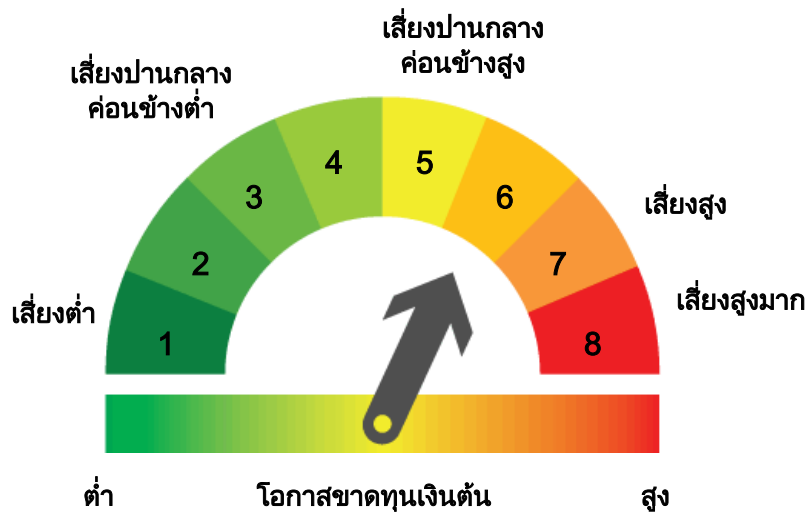


ความเสี่ยงจากการลงทุน

ความเสี่ยงของกองทุนนี้อาจเกิดขึ้นได้จาก

- ความเสี่ยงจากการผิดนัดชำระหนี้ของผู้ออกตราสาร (Credit Risk)
 - ความเสี่ยงจากการดำเนินงานของผู้ออกตราสาร (Business Risk)
 - ความเสี่ยงจากความผันผวนของราคาตราสาร (Market Risk)
 - ความเสี่ยงจากการขาดสภาพคล่องของตราสาร (Liquidity Risk)
- (สามารถอ่านคำอธิบายเพิ่มเติมได้จากท้ายเอกสารฉบับนี้)

แผนภาพแสดงตำแหน่งความเสี่ยงของนโยบายการลงทุน



หมายเหตุ : ศึกษาข้อมูลสรุปสาระสำคัญของกองทุนหลัก กองทุนเปิดกรุงศรีหุ้นปันผล (KFSDIV) ได้ที่ <https://www.krungsriasset.com/TH/FundDetail.aspx?fund=KFSDIV>



ค่าธรรมเนียม

อัตราค่าธรรมเนียมที่เรียกเก็บจากกองทุนรายนโยบาย ข้อมูล ณ วันที่ 30 เม.ย. 2569	
ค่าธรรมเนียมรายนโยบายของกองทุนสำรองเลี้ยงชีพ (ยังไม่รวมค่าธรรมเนียมกรณีลงทุนผ่านกองทุนรวม (ถ้ามี)) - ค่าธรรมเนียมการจัดการ (Management fee) - ค่าใช้จ่ายรวม (Total expenses)	ยกเว้นไม่เรียกเก็บ ยกเว้นไม่เรียกเก็บ
การลงทุนผ่านกองทุนรวม	<input checked="" type="checkbox"/> มี <input type="checkbox"/> ไม่มี
การเก็บค่าธรรมเนียมรวมในระดับกองทุนรวม (total expenses) ในส่วนที่ลงทุนผ่านกองทุนรวมที่อยู่ภายใต้ บลจ.เดียวกัน	<input checked="" type="checkbox"/> มี <input type="checkbox"/> ไม่มี กองทุนเปิดกรุงศรีหุ้นปันผล อัตราที่เก็บจริง 2.3332% ต่อปีของ NAV อัตราสูงสุด 2.4289% ต่อปีของ NAV

หมายเหตุ : ค่าธรรมเนียมดังกล่าวเป็นอัตราที่ยังไม่รวมภาษีมูลค่าเพิ่ม ภาษีธุรกิจเฉพาะหรือภาษีอื่นใด

อัตราค่าธรรมเนียมที่เรียกเก็บจากกองทุนรายนายจ้าง	
ค่าธรรมเนียมทะเบียนสมาชิก	ไม่มี
ค่าธรรมเนียมอื่นๆ	ไม่มี

อัตราค่าธรรมเนียมที่เรียกเก็บจากสมาชิกกองทุนสำรองเลี้ยงชีพ	
ค่าธรรมเนียมออกรหัส E-Provident Fund	ไม่มี
ค่าธรรมเนียมขอคงเงินไว้ในกองทุน	500 บาท ต่อปี
ค่าธรรมเนียมขอรับเงินเป็นงวด	
- ครั้งแรก	500 บาท
- ค่าธรรมเนียมรายงวด	100 บาท ต่องวด
ค่าธรรมเนียมการเปลี่ยนนโยบายการลงทุน	ร้อยละ 0.10 ของมูลค่าข่าออกจากรายการ ลงทุนต้นทางที่สมาชิกสับเปลี่ยนออกไปยัง นโยบายการลงทุนอื่น

หมายเหตุ : ค่าธรรมเนียมดังกล่าวเป็นอัตราที่รวมภาษีมูลค่าเพิ่ม ภาษีธุรกิจเฉพาะหรือภาษีอื่นใด



ข้อมูลอื่นๆ

ช่องทางขอรับคำแนะนำ
ในการเลือก/เปลี่ยน
นโยบาย/แผนการลงทุน

ฝ่ายกองทุนสำรองเลี้ยงชีพ
อีเมล Krungsriasset.provident@krungsri.com
โทรศัพท์ 0-2657-5757 กด 3, กด 2
วันจันทร์-วันศุกร์ เวลา 8.30 – 17.30 น.
(ยกเว้นวันหยุดนักขัตฤกษ์)

ช่องทางศึกษาข้อมูล
การเปลี่ยนนโยบายการลงทุน

สมาชิกสามารถเปลี่ยนแผนการลงทุนได้ 2 ช่องทาง ดังนี้

- 1 เว็บไซต์ www.krungsriasset.com เลือกหัวข้อ EM@ccess online
- 2 @ccess Mobile Application



สแกน QR เพื่อดาวน์โหลด และลงทะเบียน @ccess Mobile
ศึกษาวิธีการลงทะเบียนได้ที่เว็บไซต์ www.krungsriasset.com
เลือกหัวข้อ > การทำรายการซื้อ-ขาย > EM@ccess กองทุน
สำรองเลี้ยงชีพ > ดาวน์โหลดและลงทะเบียน

วันเวลาทำการเปลี่ยน
นโยบายการลงทุน

เป็นไปตามสิทธิที่คณะกรรมการกองทุนเฉพาะส่วนนายจ้างแต่ละรายเป็นผู้กำหนด

1. กรณีทำรายการได้ทุกวัน: สามารถทำรายการภายในเวลา 12.00 น. ของทุกวันทำการ
2. กรณีกำหนดเป็นช่วง: สามารถทำรายการภายในเวลา 24.00 น. ของวันสุดท้ายของช่วงเวลาที่กำหนด

ช่องทางการออมต่อ

1. การขอคงเงินไว้ในกองทุนสำรองเลี้ยงชีพ
2. การขอรับเงินเป็นงวด
3. การโอนย้ายกองทุนไปยัง RMF For PVD
4. กองทุนรวม

คำอธิบายเพิ่มเติมเรื่องความเสี่ยง

ความเสี่ยงจากการผิดนัดชำระหนี้ของผู้ออกตราสาร (Credit Risk)

ความเสี่ยงจากตราสารที่ไปลงทุนอาจมีการผิดนัดชำระหนี้ โดยผู้ออกตราสารไม่สามารถชำระคืนเงินต้นหรือดอกเบี้ยเมื่อถึงวันที่ครบกำหนด การพิจารณาจากอันดับความน่าเชื่อถือของตราสารที่ลงทุน (credit rating) เป็นข้อมูลบอกระดับความสามารถในการชำระหนี้ โดยพิจารณาจากผลการดำเนินงานที่ผ่านมาและฐานะการเงินของผู้ออกตราสาร credit rating ของหุ้นกู้ระยะยาวมีความหมายโดยย่อ ดังต่อไปนี้

ระดับการลงทุน	TRIS	Fitch	Moody's	S&P	คำอธิบาย
ระดับที่น่าลงทุน	AAA	AAA(tha)	Aaa	AAA	อันดับเครดิตสูงที่สุด มีความเสี่ยงต่ำที่สุดที่จะไม่สามารถชำระหนี้ตามกำหนด
	AA	AA(tha)	Aa	AA	อันดับเครดิตรองลงมาและถือว่ามีความเสี่ยงต่ำมากที่จะไม่สามารถชำระหนี้ได้ตามกำหนด
	A	A(tha)	A	A	ความเสี่ยงต่ำที่จะไม่สามารถชำระหนี้ได้ตามกำหนด
	BBB	BBB(tha)	Baa	BBB	ความเสี่ยงปานกลางจะไม่สามารถชำระหนี้ได้ตามกำหนด
ระดับที่ต่ำกว่า	ต่ำกว่า BBB	ต่ำกว่า BBB(tha)	ต่ำกว่า Baa	ต่ำกว่า BBB	ความเสี่ยงสูงจะไม่สามารถชำระหนี้ได้ตามกำหนด

ความเสี่ยงจากการดำเนินงานของผู้ออกตราสาร (Business Risk)

ความเสี่ยงที่เกิดจากการดำเนินงานของบริษัทผู้ออกตราสารอันเนื่องมาจากผลการดำเนินงานหรือฐานะการเงินของผู้ออกตราสาร รวมทั้งความสามารถในการทำกำไรและนโยบายการจ่ายเงินปันผลของผู้ออกตราสาร ซึ่งอาจมีผลกระทบต่อราคาซื้อขายของตราสาร

ความเสี่ยงจากความผันผวนของราคาตราสาร (Market Risk)

กองทุนตราสารหนี้ เกิดจากการเปลี่ยนแปลงของอัตราดอกเบี้ยซึ่งขึ้นกับปัจจัยภายนอก เช่น สภาวะเศรษฐกิจ การลงทุน ปัจจัยทางการเมืองทั้งในและต่างประเทศ เป็นต้น โดยราคาตราสารหนี้จะเปลี่ยนแปลงในทิศทางตรงข้ามกับการเปลี่ยนแปลงของอัตราดอกเบี้ย เช่น หากอัตราดอกเบี้ยในตลาดเงินมีแนวโน้มปรับตัวสูงขึ้น อัตราดอกเบี้ยของตราสารหนี้ที่ออกใหม่ก็จะสูงขึ้นด้วย ดังนั้นราคาตราสารหนี้ที่ออกมาก่อนหน้าจะมีการซื้อขายใน ระดับราคาที่ต่ำลง โดยกองทุนที่มีอายุเฉลี่ยของทรัพย์สินที่ลงทุน (portfolio duration) สูงจะมีโอกาสเผชิญกับการเปลี่ยนแปลงของราคาสูงกว่ากองทุนที่มี portfolio duration ต่ำกว่า

อายุเฉลี่ยของทรัพย์สินที่ลงทุน	พิจารณาจากอายุเฉลี่ยของทรัพย์สินที่กองทุนรวมลงทุน (portfolio duration)				
	ต่ำ				สูง
	< 3 เดือน	3 เดือน ถึง 1 ปี	1-3 ปี	3-5 ปี	มากกว่า 5 ปี

กองทุนตราสารทุน เกิดจากมูลค่าของหลักทรัพย์ที่กองทุนลงทุนเปลี่ยนแปลงเพิ่มขึ้นหรือลดลงจากปัจจัยภายนอก เช่น สภาวะเศรษฐกิจการลงทุน ปัจจัยทางการเมืองทั้งในและ ต่างประเทศ เป็นต้น ซึ่งพิจารณาได้จากค่า standard deviation (SD) ของกองทุน หากกองทุนมีค่า SD สูง แสดงว่ากองทุนมีความผันผวนจากการเปลี่ยนแปลงของราคาหลักทรัพย์สูง

ความผันผวนของผลการดำเนินงาน (SD)	พิจารณาค่าความผันผวนของผลการดำเนินงาน (Standard deviation : SD) ต่อปี				
	ต่ำ				สูง
	< 5%	5 – 10%	10 – 25%	15 – 25%	> 25%

กองทุนตราสารทุนในประเทศ สามารถพิจารณาลักษณะหุ้นที่กองทุนรวมเน้นลงทุน

กลุ่มหุ้นที่เน้นลงทุน	มิติความเสี่ยงของลักษณะหุ้นที่กองทุนเน้นลงทุน (ประมาณ 80%ของ NAV)			
	ต่ำ			
	general	large cap	mid/small	sector

ความเสี่ยงจากการขาดสภาพคล่องของตราสาร (Liquidity Risk)

ความเสี่ยงที่เกิดจากตราสารต่าง ๆ ที่กองทุนลงทุนอาจขาดสภาพคล่อง เนื่องจากการซื้อขายเปลี่ยนมือของตราสารมีปริมาณน้อย ซึ่งอาจทำให้ไม่สามารถขายตราสารได้ในช่วงเวลาที่ต้องการหรืออาจไม่ได้ราคาตามที่คาดหวังเอาไว้

ความเสี่ยงจากการเปลี่ยนแปลงของอัตราแลกเปลี่ยน (Currency Risk)

การเปลี่ยนแปลงของอัตราแลกเปลี่ยนมีผลกระทบต่อมูลค่าของหน่วยลงทุน เช่น กองทุนรวมลงทุนด้วยสกุลเงินดอลลาร์ในช่วงที่เงินบาทอ่อน แต่ขายทำกำไรในช่วงที่บาทแข็ง กองทุนรวมจะได้เงินบาทกลับมาน้อยลง ในทางกลับกันหากกองทุนรวมลงทุนใน ช่วงที่บาทแข็งและขายทำกำไรในช่วงที่บาทอ่อนก็อาจได้ผลตอบแทนมากขึ้นกว่าเดิมด้วยเช่นกัน ดังนั้น การป้องกัน ความเสี่ยงจากอัตราแลกเปลี่ยนจึงเป็นเครื่องมือสำคัญในการบริหารความเสี่ยงจากดังกล่าว ซึ่งทำได้ดังต่อไปนี้

- **ป้องกันความเสี่ยงทั้งหมดหรือเกือบทั้งหมด** : ผู้ลงทุนไม่มีความเสี่ยงจากอัตราแลกเปลี่ยน
- **ป้องกันความเสี่ยงบางส่วน** โดยต้องระบุสัดส่วนการป้องกันความเสี่ยงไว้อย่างชัดเจน : ผู้ลงทุนอาจมีความเสี่ยงจากอัตราแลกเปลี่ยน

คำอธิบายเพิ่มเติมเรื่องความเสี่ยง

	<ul style="list-style-type: none"> อาจป้องกันความเสี่ยงตามดุลพินิจของผู้จัดการกองทุนรวม : ผู้ลงทุนอาจมีความเสี่ยงจากอัตราแลกเปลี่ยน เนื่องจากการป้องกันความเสี่ยงขึ้นอยู่กับดุลพินิจของผู้จัดการกองทุนรวมในการพิจารณาว่าจะป้องกัน ความเสี่ยงหรือไม่ ไม่ป้องกันความเสี่ยงเลย : ผู้ลงทุนมีความเสี่ยงจากอัตราแลกเปลี่ยน <table border="1" data-bbox="359 257 1476 398"> <tr> <td data-bbox="359 257 638 398">การป้องกันความเสี่ยง fx</td> <td colspan="4" data-bbox="638 257 1476 291">พิจารณาจากนโยบายการป้องกันความเสี่ยงจากอัตราแลกเปลี่ยนของกองทุน</td> </tr> <tr> <td></td> <td data-bbox="638 291 925 324">ต่ำ</td> <td data-bbox="925 291 1085 324"></td> <td data-bbox="1085 291 1244 324"></td> <td data-bbox="1244 291 1476 324">สูง</td> </tr> <tr> <td></td> <td data-bbox="638 324 925 398">ทั้งหมด/เกือบทั้งหมด</td> <td data-bbox="925 324 1085 398">บางส่วน</td> <td data-bbox="1085 324 1244 398">ดุลพินิจ</td> <td data-bbox="1244 324 1476 398">ไม่ป้องกัน</td> </tr> </table>	การป้องกันความเสี่ยง fx	พิจารณาจากนโยบายการป้องกันความเสี่ยงจากอัตราแลกเปลี่ยนของกองทุน					ต่ำ			สูง		ทั้งหมด/เกือบทั้งหมด	บางส่วน	ดุลพินิจ	ไม่ป้องกัน
การป้องกันความเสี่ยง fx	พิจารณาจากนโยบายการป้องกันความเสี่ยงจากอัตราแลกเปลี่ยนของกองทุน															
	ต่ำ			สูง												
	ทั้งหมด/เกือบทั้งหมด	บางส่วน	ดุลพินิจ	ไม่ป้องกัน												
ความเสี่ยงจากการเข้าทำสัญญาซื้อขายล่วงหน้า (Leverage Risk)	การที่กองทุนมีการลงทุนในสัญญาซื้อขายล่วงหน้าเพื่อป้องกันความเสี่ยงจากอัตราแลกเปลี่ยนเงิน อาจมีความเสี่ยงทางด้านเครดิตของบริษัทที่เป็นคู่สัญญาซื้อขายล่วงหน้า															
ความเสี่ยงจากการเข้าทำสัญญาซื้อขายล่วงหน้าในตราสารอนุพันธ์ (Derivatives Risk)	ความเสี่ยงจากการที่ราคาหลักทรัพย์ที่ตราสารอนุพันธ์อ้างอิงอยู่มีราคาเคลื่อนไหวในทิศทางตรงกันข้ามกับที่คาดการณ์ไว้															
ความเสี่ยงของคู่สัญญาซื้อขายล่วงหน้า (Counterparty Risk)	ในกรณีมีการลงทุนในสัญญาซื้อขายล่วงหน้า โดยที่บริษัทจัดการเข้าเป็นคู่สัญญาที่กระทำนอกศูนย์สัญญาซื้อขายล่วงหน้า (OTC) อาจมีความเสี่ยงที่คู่สัญญา (Counterparty) ไม่ปฏิบัติตามสัญญาดังกล่าวได้															
ความเสี่ยงจากการลงทุนในต่างประเทศ (Country and Political Risk)	ความเสี่ยงที่เกิดจากความมั่นคงทางเศรษฐกิจ สังคมและการเมือง ตลอดจนประสิทธิภาพขององค์กรที่เกี่ยวข้องกับตลาดเงินตลาดทุน รวมถึงข้อจำกัดทางด้านกฎหมาย และการทำธุรกรรมทางการเงินของประเทศที่กองทุนไปลงทุน ทั้งนี้ ความเสี่ยงดังกล่าว อาจส่งผลให้เกิดความผันผวนของราคาตราสารที่ลงทุน สภาพคล่อง สภาพตลาด อัตราเงินเฟ้อ หรืออัตราแลกเปลี่ยนที่เกี่ยวข้องกับประเทศนั้นๆ เป็นต้น ซึ่งอาจทำให้กองทุนไม่ได้รับผลตอบแทนตามที่คาดหวังไว้															
ความเสี่ยงจากข้อจำกัดการนำเงินลงทุนกลับประเทศ (Reparitiation Risk)	กองทุนอาจได้รับผลกระทบหากมีการเปลี่ยนแปลงทางการเมือง ข้อจำกัด กฎเกณฑ์หรือนโยบายต่างๆ ของรัฐบาลในการบริหารประเทศ ซึ่งรวมถึงข้อจำกัดของการเคลื่อนย้ายเงินตราต่างประเทศเข้า-ออกโดยเสรี ส่งผลให้กองทุนอาจไม่สามารถนำเงินลงทุนกลับประเทศได้															
ค่าความผันผวนของผลการดำเนินงาน (Standard Deviation : SD)	คือ ความผันผวนของผลตอบแทนกองทุน (Standard Deviation of Fund) คำนวณจากผลตอบแทนของกองทุนรวมซึ่งมีวิธีการคำนวณเป็นไปตามหลักเกณฑ์ของสมาคมบริษัทจัดการลงทุนว่าด้วยมาตรฐานการวัดและนำเสนอผลการดำเนินงานของกองทุนรวม ใช้การเปิดเผยค่า SD ของกองทุนรวมย้อนหลังเป็นระยะเวลา 3 ปี นับแต่วันที่รายงาน แสดงเป็น % ต่อปี															
ค่าความผันผวนของส่วนต่างของผลตอบแทนเฉลี่ยของกองทุนรวมและผลตอบแทนของดัชนีชี้วัด (Tracking Error)	คือ ความผันผวนของส่วนต่างของผลตอบแทนเฉลี่ยของกองทุนรวมและผลตอบแทนของดัชนีชี้วัด ซึ่งสะท้อนให้เห็นถึงประสิทธิภาพในการเลียนแบบดัชนีชี้วัดของกองทุนรวมว่ามีการเบี่ยงเบนออกไปจากดัชนีชี้วัดมากน้อยเพียงใด เช่น หากกองทุนรวมมีค่า TE ต่ำ แสดงว่า อัตราผลตอบแทนของกองทุนมีการเบี่ยงเบนออกไปจาก ดัชนีชี้วัดในอัตราที่ต่ำ ดังนั้น กองทุนรวมนี้จึงมีประสิทธิภาพในการเลียนแบบดัชนีอ้างอิง ในขณะที่กองทุนรวมที่มีค่า TE สูง แสดงว่าอัตราผลตอบแทนของกองทุนรวมมีการเบี่ยงเบนออกจากดัชนีชี้วัดในอัตราที่สูง ดังนั้น โอกาสที่ผลตอบแทน การลงทุนจะเป็นไปตามผลตอบแทนของ benchmark ก็จะลดน้อยลง เป็นต้น <i>ใช้พิจารณาเกี่ยวกับกองทุนรวมที่มีนโยบายการบริหารกองทุนแบบ passive fund/ Index tracking เช่น กองทุนรวมดัชนี หรือกองทุนรวมอีทีเอฟ เป็นต้น</i>															



Step
1



1.1



1.2

ลงทะเบียนด้วย
บัญชีที่ต้องการ



1.3

ระบุหมายเลข
โทรศัพท์



1.4

Step
2



2.1

ข้อมูลได้จาก "ชุดข้อมูล" หรือ "ใบรับรองสมาชิกกองทุนสำรองเลี้ยงชีพ"
ที่ได้รับจาก บลจ.กรุงศรี จากนั้นกรอกข้อมูลตาม 2.2(a) หรือ 2.2(b)
จากนั้นจึงใส่ข้อมูลยืนยันตาม 2.2(a) หรือ 2.2(b)

ระบุข้อมูล
เพื่อลงทะเบียน



2.2 (a)



2.2 (b)

ระบุข้อมูล
เพื่อยืนยันตัวตน

Step
3



3.1

กำหนดรหัสผู้ใช้
และรหัสผ่าน

ตั้ง PIN



3.2



หน้าเมนูหลัก
PVD

ขั้นตอนการลงทะเบียนใช้งานด้วยบัญชีกองทุน
สำรองเลี้ยงชีพ

(1) เปิดแอปพลิเคชัน เลือก "ลงทะเบียน" สำหรับการ
การใช้งานครั้งแรก แล้วเลือกลงทะเบียนใช้งาน
ด้วยบัญชีกองทุนสำรองเลี้ยงชีพ แล้วระบุเบอร์
โทรศัพท์ และรหัส OTP

(2) การยืนยันตัวตน ให้ระบุข้อมูลเพื่อใช้ยืนยันตัวตน
2.1) ระบุข้อมูลเพื่อใช้ในการซึ่งดูได้จาก "ชุดข้อมูล"
หรือ "ใบรับรอง / ใบแจ้งยอดสมาชิกกองทุนสำรอง
เลี้ยงชีพ" ที่ได้รับจาก บลจ.กรุงศรี จากนั้นระบบจะ
ตรวจสอบกับฐานข้อมูลในระบบของบริษัท

2.2) หากฐานข้อมูลของท่านที่นายจ้างให้ไว้กับบลจ.
มีหมายเลขที่บัตรประชาชน ระบบจะให้ท่านระบุข้อมูล
หมายเลขบัตรประชาชน (หรือหนังสือเดินทาง) และ
วันเดือนปีเกิด เพื่อใช้ในการตรวจสอบยืนยันตัวตน

2.3) หากฐานข้อมูลของท่านที่นายจ้างให้ไว้กับบลจ.
ไม่มีเลขที่บัตรประชาชน แต่มีชื่อ-นามสกุลเป็น
ภาษาไทย ระบบจะให้ท่านระบุข้อมูล วันเดือนปีเกิด
หมายเลขบัตรประชาชน และรหัส 12 หลักด้านหลัง
บัตร จากนั้น ระบบจะนำข้อมูลไปตรวจสอบกับ
DOPA เพื่อยืนยันตัวตน

(3) การตั้งค่าการใช้งาน

3.1) กำหนด รหัสผู้ใช้-รหัสผ่าน แล้วเลือกผูกบัญชี
กองทุนรวม หรือ กองทุนสำรองเลี้ยงชีพอื่นๆ(ถ้ามี)

สำหรับการเพิ่มบัญชีกองทุนสำรองเลี้ยงชีพอื่นๆ
เพิ่มเติม หลังจากท่านเลือกบัญชีที่ต้องการเพิ่มแล้ว
ท่านจะต้องระบุเลขที่อ้างอิง ที่แสดงใน "ใบรับรอง /
ใบแจ้งยอดสมาชิกกองทุนสำรองเลี้ยงชีพ" ที่ได้รับ
จาก บลจ.กรุงศรี เพื่อเป็นการยืนยันยืนยันความเป็น
เจ้าของบัญชี

3.2) เข้าสู่ขั้นตอนการ "ตั้ง PIN"

3.3) หลังตั้งและยืนยันรหัส PIN จะเข้าสู่หน้า Welcome
Page ให้ท่านเริ่มต้นใช้งาน @ccess mobile หลัง
กดปุ่ม "เสร็จสิ้น" ทั้งนี้ Username นี้สามารถใช้กับ
ระบบEM@ccess ได้เช่นกัน โดย Username แบบเดิม
บนระบบ EM@ccess จะถูกยกเลิกไปโดยอัตโนมัติ

ท่านสามารถใช้รหัสผู้ใช้และรหัสผ่านใช้งานได้ทั้ง @ccess
Mobile Application และ EM@ccess Online



สะดวกแบบดับเบิล
เพิ่มกองทุนสำรองเลี้ยงชีพ
ใน @ccess Mobile App

Step 1

เข้าเว็บไซต์
www.krungsriasset.com
คลิกปุ่ม “เข้าสู่ระบบ”
เลือก “กองทุนสำรองเลี้ยงชีพ (PVD)”



Step 2

เลือก “สำหรับสมาชิก”



Step 3

เลือก “ลงทะเบียนใช้บริการครั้งแรก”



Step 4

4.1 กรอก “ชุดข้อมูล” หรือข้อมูลใน “ใบรับรอง/ใบแจ้งยอดสมาชิกกองทุนสำรองเลี้ยงชีพ” ที่ได้รับจาก บลจ.กรุงศรี ได้แก่ รหัสนายจ้าง เลขที่สมาชิกลงทะเบียน และเลขที่อ้างอิง ทำการลงทะเบียน พร้อมระบุ อีเมล โทรศัพท์มือถือ เลขที่บัตรประจำตัวประชาชน/หนังสือเดินทาง และวันเดือนปีเกิดของสมาชิกเพื่อใช้ในการลงทะเบียน

4.2 กดปุ่มขอรับรหัส OTP จากนั้นระบบจะส่งรหัส OTP ไปที่มือถือที่ลงทะเบียนไว้ ให้รับรหัส OTP และกดปุ่มถัดไป

Step 5

5.1 กรณีฐานข้อมูลทะเบียนสมาชิก **มีข้อมูล** หมายเลขบัตรประชาชน/หนังสือเดินทาง

ระบบจะให้สมาชิกกำหนด รหัสผู้ใช้ (Username) และรหัสผ่าน (Password) ด้วยตนเอง พร้อมกับให้ยืนยันรหัสผ่าน (Password)

5.2 กรณีฐานข้อมูลทะเบียนสมาชิก **ไม่มีข้อมูล** หมายเลขบัตรประชาชน/หนังสือเดินทาง **แต่มีข้อมูล** ชื่อนามสกุลของสมาชิก เป็นภาษาไทย

ระบบจะให้ระบุ หมายเลขเลเซอร์หลังบัตร 12 หลัก ด้านหลังบัตรประชาชน เพื่อยืนยันตัวตน จากนั้นเลือก “ถัดไป”

5.3 ระบบจะส่งข้อมูลไปตรวจสอบกับ DOPA เพื่อยืนยันตัวตน หากถูกต้องระบบจะให้สมาชิกกำหนด รหัสผู้ใช้ (Username) และรหัสผ่าน (Password) ด้วยตนเอง พร้อมกับให้ยืนยันรหัสผ่าน (Password)