

# สรุปข้อมูลสำคัญของนโยบายการลงทุน

กองทุนสำรองเลี้ยงชีพ อุดรยามาสเตอร์ฟันด์ ซึ่งจดทะเบียนแล้ว



**krungsri**  
Asset Management

A member of MUFG, a global financial group

**บลจ.กรุงศรี จำกัด**  
ซึ่งได้รับการรับรองโดย CAC\*

(\*โครงการแนวร่วมปฏิบัติของภาคเอกชนไทยในการต่อต้านการทุจริตของสมาคมส่งเสริมสถาบันกรรมการบริษัทไทย)

นโยบายกองทุนเปิด

กรุงศรีเจแปนอิควิตี้อินเด็กซ์เฮดจ์เอฟเอ็กซ์-สะสมมูลค่า (PDM\_JPINDEX-A)

กองทุนตราสารทุน

กองทุนรวมหน่วยลงทุนประเภท Feeder Fund

กองทุนรวมที่เน้นลงทุนแบบมีความเสี่ยงต่างประเทศ



ทำไมต้องเลือกนโยบายการลงทุน



นโยบายนี้เหมาะกับใคร



สัดส่วนของประเภททรัพย์สินที่ลงทุน



ผลการดำเนินงาน



ความเสี่ยงจากการลงทุน



ค่าธรรมเนียม



ข้อมูลอื่นๆ

บริษัทหลักทรัพย์จัดการกองทุน กรุงศรี จำกัด

ที่อยู่ 898 อาคารเพลินจิตทาวเวอร์ ชั้น 1-2 โชนเอ ชั้น 12 ชั้น 18 โชนบี

ถนนเพลินจิต แขวงลุมพินี เขตปทุมวัน กรุงเทพฯ 10330

โทรศัพท์ 0 2657 5757 โทรสาร 0 2657 5777

เว็บไซต์ : [www.krungsriasset.com](http://www.krungsriasset.com)



## ทำไมต้องเลือกนโยบายการลงทุน

เนื่องจากสมาชิกกองทุนสำรองเลี้ยงชีพแต่ละคนมีความคาดหวังต่อผลตอบแทนและระดับความเสี่ยงที่ยอมรับได้ต่างกัน จึงควรมีโอกาสได้เลือกนโยบายการลงทุนที่เหมาะสมกับตนเองและสามารถปรับเปลี่ยนนโยบายการลงทุนได้ตามความเหมาะสมของแต่ละช่วงอายุ เพื่อให้เงินออมในกองทุนสำรองเลี้ยงชีพมีโอกาสเติบโตและเพียงพอที่จะรองรับชีวิตหลังเกษียณ ตัวอย่างเช่น สมาชิกที่เป็นวัยหนุ่มสาว มีระยะเวลาในการลงทุนผ่านกองทุนสำรองเลี้ยงชีพอีกนาน สามารถยอมรับความผันผวนของราคาทรัพย์สินที่ลงทุนได้มาก น่าจะมีโอกาสได้ลงทุนในนโยบายการลงทุน ตราสารทุน เพื่อให้มีโอกาสได้รับผลตอบแทนในระยะยาวที่สูงกว่าการลงทุนในนโยบายตราสารหนี้ ขณะที่สมาชิกที่ ใกล้เกษียณ มีระยะเวลาในการลงทุนอีกไม่นาน ต้องการรักษาเงินต้นให้อยู่ครบ ควรมีนโยบายตราสารหนี้ให้เลือกลงทุน เพื่อลดความเสี่ยงของการขาดทุนจากความผันผวนของราคาตราสารทุน จนทำให้เงินที่ได้รับจากกองทุนสำรองเลี้ยงชีพไม่พอใช้จ่ายหลังเกษียณ



## นโยบายนี้เหมาะกับใคร

- สมาชิกที่สามารถรับความผันผวน ของราคาหุ้น ซึ่งอาจจะปรับตัวเพิ่มสูงขึ้น หรือลดลงจนต่ำกว่ามูลค่าที่ลงทุน และทำให้ขาดทุนได้
- สมาชิกที่คาดหวังผลตอบแทนในระยะยาวที่ดีกว่าการลงทุนใน ตราสารหนี้ทั่วไป
- สมาชิกที่อยากให้เป็น PVD เติบโตเพื่อรองรับชีวิตหลังเกษียณ

### นโยบายนี้ไม่เหมาะกับใคร

สมาชิกที่เน้นการได้รับผลตอบแทนในจำนวนเงินที่แน่นอน หรือรักษาเงินต้นให้อยู่ครบ



ทำอย่างไรหากยังไม่เข้าใจนโยบาย และความเสี่ยงของกองทุนนี้

- สอบถามคณะกรรมการกองทุน
- ศึกษาข้อมูลเพิ่มเติมเกี่ยวกับการเลือกนโยบายได้ที่ [www.thaipvd.com](http://www.thaipvd.com)
- สอบถามมายังฝ่ายกองทุนสำรองเลี้ยงชีพ บริษัทหลักทรัพย์จัดการกองทุน กรุงศรี จำกัด

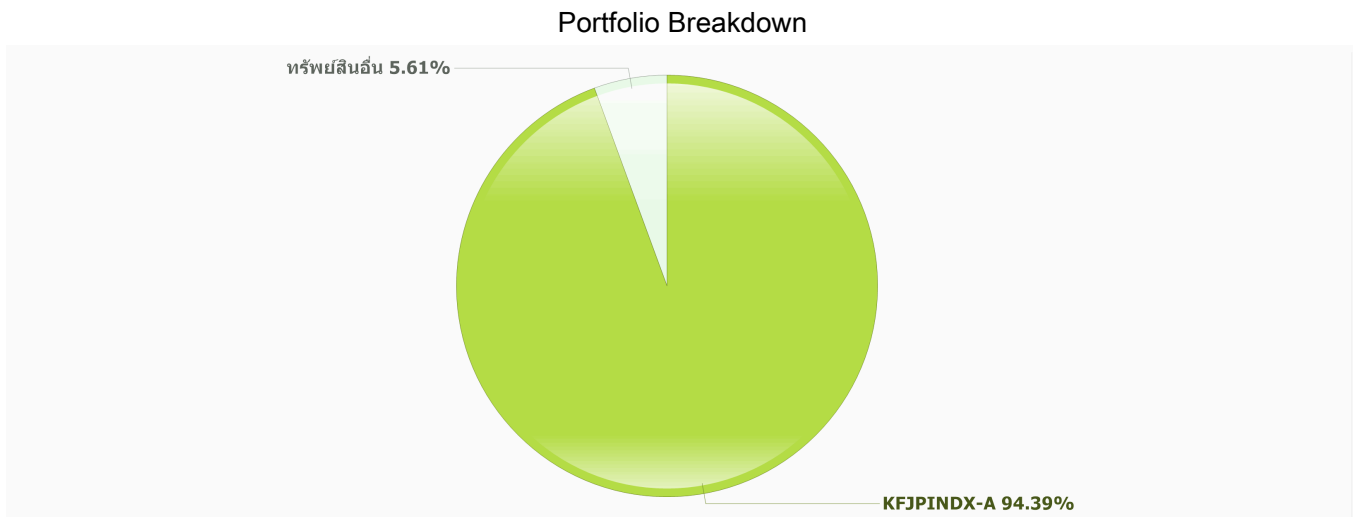


## สัดส่วนของประเภททรัพย์สินที่ลงทุน

### ประเภททรัพย์สินที่ลงทุน

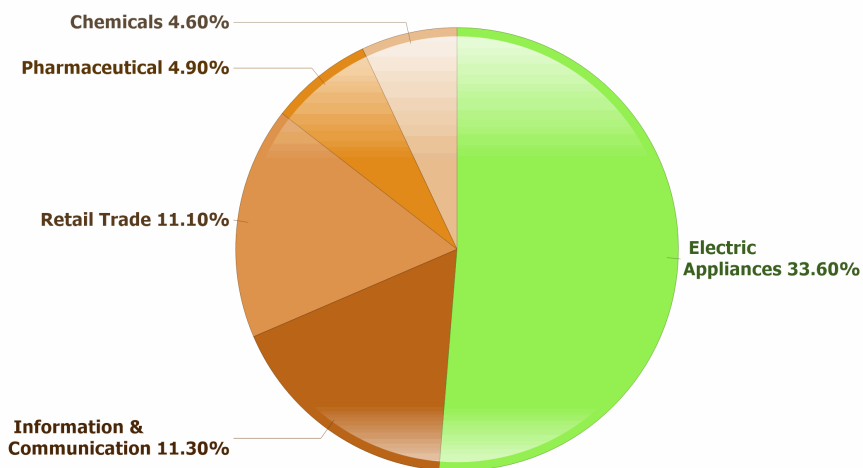
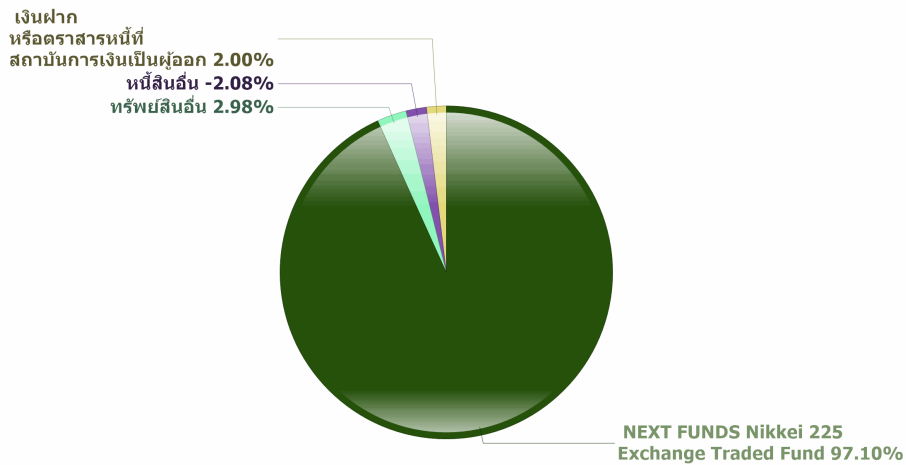
- ลงทุนในกองทุนรวมชื่อ กองทุนเปิดกรุงศรีเจแปนอิควิตี้อินเด็กซ์เฮดจ์เอฟเอ็กซ์-สะสมมูลค่า (KFJPINDEX-A) ซึ่งมีนโยบายการลงทุนดังนี้
- ลงทุนในกองทุนรวมต่างประเทศชื่อ NEXT FUNDS Nikkei 225 Exchange Traded Fund (กองทุนหลัก) โดยเฉลี่ยในรอบปีบัญชีไม่น้อยกว่าร้อยละ 80 ของ NAV
- กองทุนหลักจะลงทุนในหุ้นที่เป็นส่วนประกอบ หรือกำลังจะเข้ามาเป็นส่วนประกอบของดัชนี Nikkei 225 Total Return Index โดยมีเป้าหมายในการบริหารกองทุนให้สัดส่วนการถือครองหุ้นรายตัวของกองทุนมีความสอดคล้องกับสัดส่วนของหุ้นรายตัวในดัชนี Nikkei 225 Total Return Index และมุ่งหวังให้ผลการดำเนินงานของกองทุนเคลื่อนไหวตามดัชนีดังกล่าว
- บริษัทบริหารจัดการกองทุนหลัก คือ Nomura Asset Management Co.,Ltd.
- กองทุนอาจจะเข้าทำสัญญาซื้อขายล่วงหน้า (Derivatives) เพื่อเพิ่มประสิทธิภาพการบริหารการลงทุน (Efficient Portfolio Management) ซึ่งรวมถึงการป้องกันความเสี่ยง (Hedging) จากการลงทุน
- มุ่งหวังให้ได้รับผลประกอบการเคลื่อนไหวตามกองทุนหลัก (Passive management/ Index tracking) โดยกองทุนหลักมุ่งหวังให้ได้รับผลประกอบการเคลื่อนไหวตามดัชนีชี้วัด (Index tracking)
- ป้องกันความเสี่ยงจากอัตราแลกเปลี่ยนไม่น้อยกว่าร้อยละ 90 ของมูลค่าเงินลงทุนในต่างประเทศ

### สัดส่วนประเภทสินทรัพย์ที่ลงทุน



## สัดส่วนการลงทุนของกองทุน KFJPINDEX-A

Sector Breakdown



ข้อมูลกองทุนหลัก ณ 30 ม.ค. 2569

### ชื่อทรัพย์สินที่ลงทุนสูงสุด 5 อันดับแรก

Advantest Corporation	12.60
Fast Retailing Co.,Ltd.	8.70
Tokyo Electron Limited	7.60
Softbank Group Corp.	6.30
Fanuc Corporation	1.90

ข้อมูลกองทุนหลัก ณ 30 ม.ค. 2569

หมายเหตุ : ศึกษาข้อมูลสรุปสาระสำคัญของกองทุนหลัก กองทุนเปิดกรุงศรีเจแปนอิควิตี้อินเด็กซ์เฮดจ์เอฟแอนด์อีเอช-สะสมมูลค่า (KFJPINDEX-A) ได้ที่ <https://www.krungsriasset.com/TH/FundDetail.aspx?fund=KFJPINDEX-A>



## ผลการดำเนินงาน

\* ผลการดำเนินงานในอดีต มิได้เป็นสิ่งยืนยันถึงผลการดำเนินงานในอนาคต

### ผลการดำเนินงานกองทุนตามปีปฏิทิน (%ต่อปี)

ปี	2559	2560	2561	2562	2563	2564	2565	2566	2567	2568
กองทุน	N/A	N/A	N/A	17.79	12.63	2.40	-7.70	20.70	18.36	23.26
ดัชนีชี้วัด	N/A	N/A	N/A	20.80	18.05	6.36	-7.65	31.08	20.91	28.40
ความผันผวนกองทุน	N/A	N/A	N/A	12.18	23.46	15.06	17.99	12.96	22.14	19.25
ความผันผวนตัวชี้วัด	N/A	N/A	N/A	13.71	25.91	18.44	20.18	16.09	24.93	22.82

### ผลการดำเนินงานกองทุนตามรอบปีกมดย้อนหลัง (%ต่อปี)

	Year to Date	1 ปี	3 ปี	5 ปี	10 ปี	Since Inception
	1 ม.ค. 69 - 28 ก.พ. 69	นับจากวันที่ 31 ธันวาคม 2568				27 ส.ค. 61 - 31 ธ.ค. 68
กองทุน	14.72	23.26	20.74	10.72	N/A	9.61
ดัชนีชี้วัด	16.82	28.40	26.70	14.85	N/A	13.54
ความผันผวนกองทุน	19.92	19.25	18.51	17.77	N/A	18.06
ความผันผวนตัวชี้วัด	23.25	22.82	21.59	20.71	N/A	20.81

หมายเหตุ :

1. ดัชนีชี้วัดคำนวณมาจาก ผลการดำเนินงานของกองทุนหลัก สัดส่วน 100.00% ปรับด้วยต้นทุนการป้องกันความเสี่ยงด้านอัตราแลกเปลี่ยนเพื่อเทียบเท่าค่าสกุลเงินบาท ณ วันที่คำนวณผลตอบแทน
2. ความผันผวนของส่วนต่างผลการดำเนินงานและดัชนีชี้วัด (Tacking Error: TE) คือ N/A% ต่อปี
3. ผลตอบแทนที่มีอายุเกินหนึ่งปี จะแสดงเป็นผลตอบแทนต่อปี

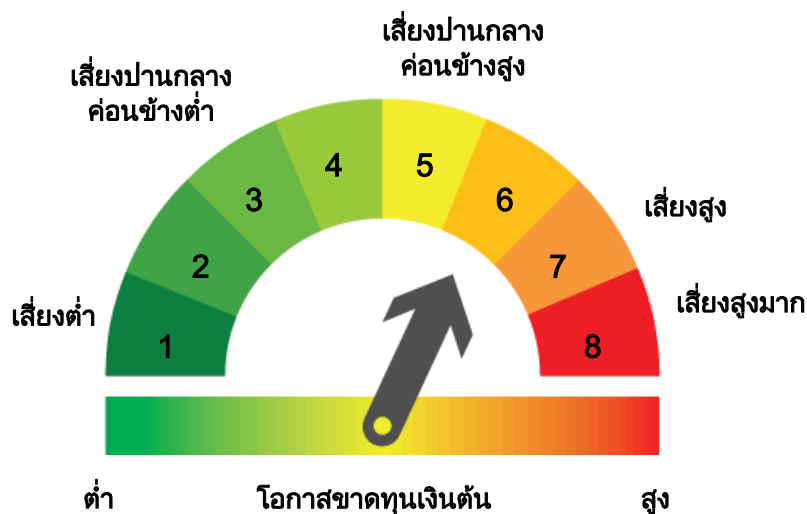


## ความเสี่ยงจากการลงทุน

ความเสี่ยงของกองทุนนี้อาจเกิดขึ้นได้จาก

- ความเสี่ยงจากการผิดนัดชำระหนี้ของผู้ออกตราสาร (Credit Risk)
  - ความเสี่ยงจากการดำเนินงานของผู้ออกตราสาร (Business Risk)
  - ความเสี่ยงจากความผันผวนของราคาตราสาร (Market Risk)
  - ความเสี่ยงจากการขาดสภาพคล่องของตราสาร (Liquidity Risk)
  - ความเสี่ยงจากอัตราแลกเปลี่ยนเงิน (Exchange Rate Risk)
  - ความเสี่ยงจากการเข้าทำสัญญาซื้อขายล่วงหน้า (Leverage Risk)
  - ความเสี่ยงของคู่สัญญาซื้อขายล่วงหน้า (Counterparty Risk)
  - ความเสี่ยงจากการลงทุนในต่างประเทศ (Country and Political Risk)
  - ความเสี่ยงจากข้อจำกัดการนำเงินลงทุนกลับประเทศ (Repatriation Risk)
- (สามารถอ่านคำอธิบายเพิ่มเติมได้จากท้ายเอกสารฉบับนี้)

แผนภาพแสดงตำแหน่งความเสี่ยงของนโยบายการลงทุน



หมายเหตุ : ศึกษาข้อมูลสรุปสาระสำคัญของกองทุนหลัก กองทุนเปิดกรุงศรีเจแปนอิควิตี้อินเด็กซ์เฮดจ์เอฟเอ็กซ์-สะสมมูลค่า (KFJPINDEX-A) ได้ที่ <https://www.krungsriasset.com/TH/FundDetail.aspx?fund=KFJPINDEX-A>



## ค่าธรรมเนียม

อัตราค่าธรรมเนียมที่เรียกเก็บจากกองทุนรายนโยบาย ข้อมูล ณ วันที่ 28 ก.พ. 2569	
ค่าธรรมเนียมรายนโยบายของกองทุนสำรองเลี้ยงชีพ (ยังไม่รวมค่าธรรมเนียมกรณีลงทุนผ่านกองทุนรวม (ถ้ามี)) - ค่าธรรมเนียมการจัดการ (Management fee) - ค่าใช้จ่ายรวม (Total expenses)	ยกเว้นไม่เรียกเก็บ ยกเว้นไม่เรียกเก็บ
การลงทุนผ่านกองทุนรวม	<input checked="" type="checkbox"/> มี <input type="checkbox"/> ไม่มี
การเก็บค่าธรรมเนียมรวมในระดับกองทุนรวม (total expenses) ในส่วนที่ลงทุนผ่านกองทุนรวมที่อยู่ภายใต้ บลจ.เดียวกัน	<input checked="" type="checkbox"/> มี <input type="checkbox"/> ไม่มี กองทุนเปิดกรุงศรีเจแปนอิควิตี้อินเด็กซ์เสดจ์เอฟเอ็กซ์- สะสมมูลค่า อัตราที่เก็บจริง 1.0156% ต่อปีของ NAV อัตราสูงสุด 4.6545% ต่อปีของ NAV

หมายเหตุ : ค่าธรรมเนียมดังกล่าวเป็นอัตราที่ยังไม่รวมภาษีมูลค่าเพิ่ม ภาษีธุรกิจเฉพาะหรือภาษีอื่นใด

อัตราค่าธรรมเนียมที่เรียกเก็บจากกองทุนรายนายจ้าง	
ค่าธรรมเนียมทะเบียนสมาชิก	ไม่มี
ค่าธรรมเนียมอื่นๆ	ไม่มี

อัตราค่าธรรมเนียมที่เรียกเก็บจากสมาชิกกองทุนสำรองเลี้ยงชีพ	
ค่าธรรมเนียมออกรหัส E-Provident Fund	ไม่มี
ค่าธรรมเนียมขอคงเงินไว้ในกองทุน	500 บาท ต่อปี
ค่าธรรมเนียมขอรับเงินเป็นงวด	
- ครั้งแรก	500 บาท
- ค่าธรรมเนียมรายงวด	100 บาท ต่องวด
ค่าธรรมเนียมการเปลี่ยนนโยบายการลงทุน	ไม่มี

หมายเหตุ : ค่าธรรมเนียมดังกล่าวเป็นอัตราที่รวมภาษีมูลค่าเพิ่ม ภาษีธุรกิจเฉพาะหรือภาษีอื่นใด



## ข้อมูลอื่นๆ

ช่องทางขอรับคำแนะนำ  
ในการเลือก/เปลี่ยน  
นโยบาย/แผนการลงทุน

ฝ่ายกองทุนสำรองเลี้ยงชีพ  
อีเมล [Krungsriasset.provident@krungsri.com](mailto:Krungsriasset.provident@krungsri.com)  
โทรศัพท์ 0-2657-5757 กด 3, กด 2  
วันจันทร์-วันศุกร์ เวลา 8.30 – 17.30 น.  
(ยกเว้นวันหยุดนักขัตฤกษ์)

ช่องทางศึกษาข้อมูล  
การเปลี่ยนนโยบายการลงทุน

สมาชิกสามารถเปลี่ยนแผนการลงทุนได้ 2 ช่องทาง ดังนี้

- 1 เว็บไซต์ [www.krungsriasset.com](http://www.krungsriasset.com) เลือกหัวข้อ EM@ccess online
- 2 @ccess Mobile Application



สแกน QR เพื่อดาวน์โหลด และลงทะเบียน @ccess Mobile  
ศึกษาวิธีการลงทะเบียนได้ที่เว็บไซต์ [www.krungsriasset.com](http://www.krungsriasset.com)  
เลือกหัวข้อ > การทำรายการซื้อ-ขาย > EM@ccess กองทุน  
สำรองเลี้ยงชีพ > ดาวน์โหลดและลงทะเบียน

วันเวลาทำการเปลี่ยน  
นโยบายการลงทุน

เป็นไปตามสิทธิที่คณะกรรมการกองทุนเฉพาะส่วนนายจ้างแต่ละรายเป็นผู้กำหนด

1. กรณีทำรายการได้ทุกวัน: สามารถทำรายการภายในเวลา 12.00 น. ของทุกวันทำการ
2. กรณีกำหนดเป็นช่วง: สามารถทำรายการภายในเวลา 24.00 น. ของวันสุดท้ายของช่วงเวลาที่กำหนด
3. สามารถดูวันทำการซื้อขายของกองทุนได้ที่เว็บไซต์ของ บลจ.กรุงศรี หัวข้อ "การทำรายการซื้อ-ขาย" หัวข้อย่อย "ปฏิทินกองทุน"

<https://www.krungsriasset.com/TH/Fund-Transaction/Fund-Calendar.aspx>

ช่องทางการออมต่อ

1. การขอคงเงินไว้ในกองทุนสำรองเลี้ยงชีพ
2. การขอรับเงินเป็นงวด
3. การโอนย้ายกองทุนไปยัง RMF For PVD
4. กองทุนรวม

**คำอธิบายเพิ่มเติมเรื่องความเสี่ยง**

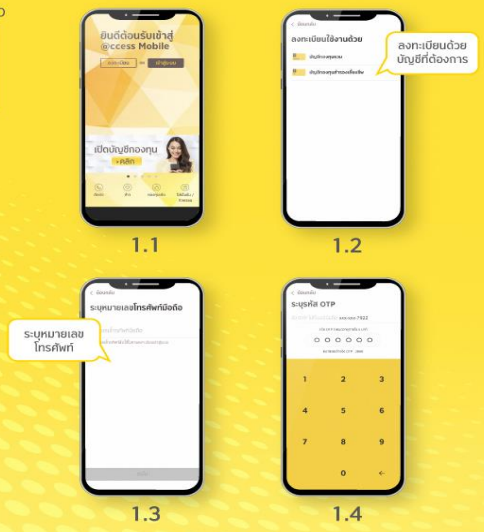
<p><b>ความเสี่ยงจากการผิดนัดชำระหนี้ของผู้ออกตราสาร (Credit Risk)</b></p>	<p>ความเสี่ยงจากตราสารที่ไปลงทุนอาจมีการผิดนัดชำระหนี้ โดยผู้ออกตราสารไม่สามารถชำระคืนเงินต้นหรือดอกเบี้ยเมื่อถึงวันที่ครบกำหนด การพิจารณาจากอันดับความน่าเชื่อถือของตราสารที่ลงทุน (credit rating) เป็นข้อมูลบอกระดับความสามารถในการชำระหนี้ โดยพิจารณาจากผลการดำเนินงานที่ผ่านมาและฐานะการเงินของผู้ออกตราสาร credit rating ของหุ้นกู้ระยะยาวมีความหมายโดยย่อ ดังต่อไปนี้</p> <table border="1" data-bbox="363 271 1476 698"> <thead> <tr> <th>ระดับการลงทุน</th> <th>TRIS</th> <th>Fitch</th> <th>Moody's</th> <th>S&amp;P</th> <th>คำอธิบาย</th> </tr> </thead> <tbody> <tr> <td rowspan="4">ระดับที่นำลงทุน</td> <td>AAA</td> <td>AAA(tha)</td> <td>Aaa</td> <td>AAA</td> <td>อันดับเครดิตสูงที่สุด มีความเสี่ยงต่ำที่สุดที่จะไม่สามารถชำระหนี้ตามกำหนด</td> </tr> <tr> <td>AA</td> <td>AA(tha)</td> <td>Aa</td> <td>AA</td> <td>อันดับเครดิตรองลงมาและถือว่ามีความเสี่ยงต่ำมากที่จะไม่สามารถชำระหนี้ได้ตามกำหนด</td> </tr> <tr> <td>A</td> <td>A(tha)</td> <td>A</td> <td>A</td> <td>ความเสี่ยงต่ำที่จะไม่สามารถชำระหนี้ได้ตามกำหนด</td> </tr> <tr> <td>BBB</td> <td>BBB(tha)</td> <td>Baa</td> <td>BBB</td> <td>ความเสี่ยงปานกลางจะไม่สามารถชำระหนี้ได้ตามกำหนด</td> </tr> <tr> <td>ระดับที่ต่ำกว่านำลงทุน</td> <td>ต่ำกว่า BBB</td> <td>ต่ำกว่า BBB(tha)</td> <td>ต่ำกว่า Baa</td> <td>ต่ำกว่า BBB</td> <td>ความเสี่ยงสูงจะไม่สามารถชำระหนี้ได้ตามกำหนด</td> </tr> </tbody> </table>	ระดับการลงทุน	TRIS	Fitch	Moody's	S&P	คำอธิบาย	ระดับที่นำลงทุน	AAA	AAA(tha)	Aaa	AAA	อันดับเครดิตสูงที่สุด มีความเสี่ยงต่ำที่สุดที่จะไม่สามารถชำระหนี้ตามกำหนด	AA	AA(tha)	Aa	AA	อันดับเครดิตรองลงมาและถือว่ามีความเสี่ยงต่ำมากที่จะไม่สามารถชำระหนี้ได้ตามกำหนด	A	A(tha)	A	A	ความเสี่ยงต่ำที่จะไม่สามารถชำระหนี้ได้ตามกำหนด	BBB	BBB(tha)	Baa	BBB	ความเสี่ยงปานกลางจะไม่สามารถชำระหนี้ได้ตามกำหนด	ระดับที่ต่ำกว่านำลงทุน	ต่ำกว่า BBB	ต่ำกว่า BBB(tha)	ต่ำกว่า Baa	ต่ำกว่า BBB	ความเสี่ยงสูงจะไม่สามารถชำระหนี้ได้ตามกำหนด																
ระดับการลงทุน	TRIS	Fitch	Moody's	S&P	คำอธิบาย																																													
ระดับที่นำลงทุน	AAA	AAA(tha)	Aaa	AAA	อันดับเครดิตสูงที่สุด มีความเสี่ยงต่ำที่สุดที่จะไม่สามารถชำระหนี้ตามกำหนด																																													
	AA	AA(tha)	Aa	AA	อันดับเครดิตรองลงมาและถือว่ามีความเสี่ยงต่ำมากที่จะไม่สามารถชำระหนี้ได้ตามกำหนด																																													
	A	A(tha)	A	A	ความเสี่ยงต่ำที่จะไม่สามารถชำระหนี้ได้ตามกำหนด																																													
	BBB	BBB(tha)	Baa	BBB	ความเสี่ยงปานกลางจะไม่สามารถชำระหนี้ได้ตามกำหนด																																													
ระดับที่ต่ำกว่านำลงทุน	ต่ำกว่า BBB	ต่ำกว่า BBB(tha)	ต่ำกว่า Baa	ต่ำกว่า BBB	ความเสี่ยงสูงจะไม่สามารถชำระหนี้ได้ตามกำหนด																																													
<p><b>ความเสี่ยงจากการดำเนินงานของผู้ออกตราสาร (Business Risk)</b></p>	<p>ความเสี่ยงที่เกิดจากการดำเนินงานของบริษัทผู้ออกตราสารอันเนื่องมาจากผลการดำเนินงานหรือฐานะการเงินของผู้ออกตราสาร รวมทั้งความสามารถในการทำกำไรและนโยบายการจ่ายเงินปันผลของผู้ออกตราสาร ซึ่งอาจมีผลกระทบต่อราคาซื้อขายของตราสาร</p>																																																	
<p><b>ความเสี่ยงจากความผันผวนของราคาตราสาร (Market Risk)</b></p>	<p><b>กองทุนตราสารหนี้</b> เกิดจากการเปลี่ยนแปลงของอัตราดอกเบี้ยซึ่งขึ้นกับปัจจัยภายนอก เช่น สภาวะเศรษฐกิจ การลงทุน ปัจจัยทางการเมืองทั้งในและต่างประเทศ เป็นต้น โดยราคาตราสารหนี้จะเปลี่ยนแปลงในทิศทางตรงข้ามกับการเปลี่ยนแปลงของอัตราดอกเบี้ย เช่น หากอัตราดอกเบี้ยในตลาดเงินมีแนวโน้มปรับตัวสูงขึ้น อัตราดอกเบี้ยของตราสารหนี้ที่ออกใหม่ก็จะสูงขึ้นด้วย ดังนั้นราคาตราสารหนี้ที่ออกมาก่อนหน้าจะมีการซื้อขายใน ระดับราคาที่ต่ำลง โดยกองทุนที่มีอายุเฉลี่ยของทรัพย์สินที่ลงทุน (portfolio duration) สูงจะมีโอกาสเผชิญกับการเปลี่ยนแปลงของราคามากกว่ากองทุนที่มี portfolio duration ต่ำกว่า</p> <table border="1" data-bbox="363 1093 1476 1249"> <thead> <tr> <th rowspan="2">อายุเฉลี่ยของทรัพย์สินที่ลงทุน</th> <th colspan="5">พิจารณาจากอายุเฉลี่ยของทรัพย์สินที่กองทุนรวมลงทุน (portfolio duration)</th> </tr> <tr> <th>ต่ำ</th> <th colspan="3"></th> <th>สูง</th> </tr> </thead> <tbody> <tr> <td></td> <td>&lt; 3 เดือน</td> <td>3 เดือน ถึง 1 ปี</td> <td>1-3 ปี</td> <td>3-5 ปี</td> <td>มากกว่า 5 ปี</td> </tr> </tbody> </table> <p><b>กองทุนตราสารทุน</b> เกิดจากมูลค่าของหลักทรัพย์ที่กองทุนลงทุนเปลี่ยนแปลงเพิ่มขึ้นหรือลดลงจากปัจจัยภายนอก เช่น สภาวะเศรษฐกิจการลงทุน ปัจจัยทางการเมืองทั้งในและ ต่างประเทศ เป็นต้น ซึ่งพิจารณาได้จากค่า standard deviation (SD) ของกองทุน หากกองทุนมีค่า SD สูง แสดงว่ากองทุนมีความผันผวนจากการเปลี่ยนแปลงของราคาหลักทรัพย์สูง</p> <table border="1" data-bbox="363 1395 1476 1518"> <thead> <tr> <th rowspan="2">ความผันผวนของผลการดำเนินงาน (SD)</th> <th colspan="5">พิจารณาค่าความผันผวนของผลการดำเนินงาน (Standard deviation : SD) ต่อปี</th> </tr> <tr> <th>ต่ำ</th> <th colspan="3"></th> <th>สูง</th> </tr> </thead> <tbody> <tr> <td></td> <td>&lt; 5%</td> <td>5 – 10%</td> <td>10 – 25%</td> <td>15 – 25%</td> <td>&gt; 25%</td> </tr> </tbody> </table> <p><b>กองทุนตราสารทุนในประเทศ</b> สามารถพิจารณาลักษณะหุ้นที่กองทุนรวมเน้นลงทุน</p> <table border="1" data-bbox="363 1552 1476 1675"> <thead> <tr> <th rowspan="2">กลุ่มหุ้นที่เน้นลงทุน</th> <th colspan="4">มิติความเสี่ยงของลักษณะหุ้นที่กองทุนเน้นลงทุน (ประมาณ 80%ของ NAV)</th> </tr> <tr> <th>ต่ำ</th> <th colspan="3"></th> <th>สูง</th> </tr> </thead> <tbody> <tr> <td></td> <td>general</td> <td>large cap</td> <td>mid/small</td> <td>sector</td> </tr> </tbody> </table>	อายุเฉลี่ยของทรัพย์สินที่ลงทุน	พิจารณาจากอายุเฉลี่ยของทรัพย์สินที่กองทุนรวมลงทุน (portfolio duration)					ต่ำ				สูง		< 3 เดือน	3 เดือน ถึง 1 ปี	1-3 ปี	3-5 ปี	มากกว่า 5 ปี	ความผันผวนของผลการดำเนินงาน (SD)	พิจารณาค่าความผันผวนของผลการดำเนินงาน (Standard deviation : SD) ต่อปี					ต่ำ				สูง		< 5%	5 – 10%	10 – 25%	15 – 25%	> 25%	กลุ่มหุ้นที่เน้นลงทุน	มิติความเสี่ยงของลักษณะหุ้นที่กองทุนเน้นลงทุน (ประมาณ 80%ของ NAV)				ต่ำ				สูง		general	large cap	mid/small	sector
อายุเฉลี่ยของทรัพย์สินที่ลงทุน	พิจารณาจากอายุเฉลี่ยของทรัพย์สินที่กองทุนรวมลงทุน (portfolio duration)																																																	
	ต่ำ				สูง																																													
	< 3 เดือน	3 เดือน ถึง 1 ปี	1-3 ปี	3-5 ปี	มากกว่า 5 ปี																																													
ความผันผวนของผลการดำเนินงาน (SD)	พิจารณาค่าความผันผวนของผลการดำเนินงาน (Standard deviation : SD) ต่อปี																																																	
	ต่ำ				สูง																																													
	< 5%	5 – 10%	10 – 25%	15 – 25%	> 25%																																													
กลุ่มหุ้นที่เน้นลงทุน	มิติความเสี่ยงของลักษณะหุ้นที่กองทุนเน้นลงทุน (ประมาณ 80%ของ NAV)																																																	
	ต่ำ				สูง																																													
	general	large cap	mid/small	sector																																														
<p><b>ความเสี่ยงจากการขาดสภาพคล่องของตราสาร (Liquidity Risk)</b></p>	<p>ความเสี่ยงที่เกิดจากตราสารต่าง ๆ ที่กองทุนลงทุนอาจขาดสภาพคล่อง เนื่องจากการซื้อขายเปลี่ยนมือของตราสารมีปริมาณน้อย ซึ่งอาจทำให้ไม่สามารถขายตราสารได้ในช่วงเวลาที่ต้องการหรืออาจไม่ได้รับราคาตามที่คาดหวังเอาไว้</p>																																																	
<p><b>ความเสี่ยงจากการเปลี่ยนแปลงของอัตราแลกเปลี่ยน (Currency Risk)</b></p>	<p>การเปลี่ยนแปลงของอัตราแลกเปลี่ยนมีผลกระทบต่อมูลค่าของหน่วยลงทุน เช่น กองทุนรวมลงทุนด้วยสกุลเงินดอลลาร์ในช่วงที่เงินบาทอ่อน แต่ขายทำกำไรในช่วงที่บาทแข็ง กองทุนรวมจะได้เงินบาทกลับมาน้อยลง ในทางกลับกันหากกองทุนรวมลงทุนใน ช่วงที่บาทแข็งและขายทำกำไรในช่วงที่บาทอ่อนก็อาจได้ผลตอบแทนมากขึ้นกว่าเดิมด้วยเช่นกัน ดังนั้น การป้องกัน ความเสี่ยงจากอัตราแลกเปลี่ยนจึงเป็นเครื่องมือสำคัญในการบริหารความเสี่ยงจากดังกล่าว ซึ่งทำได้ดังต่อไปนี้</p> <ul style="list-style-type: none"> <li>• <b>ป้องกันความเสี่ยงทั้งหมดหรือเกือบทั้งหมด</b> : ผู้ลงทุนไม่มีความเสี่ยงจากอัตราแลกเปลี่ยน</li> <li>• <b>ป้องกันความเสี่ยงบางส่วน</b> โดยต้องระบุสัดส่วนการป้องกันความเสี่ยงไว้อย่างชัดเจน : ผู้ลงทุนอาจมีความเสี่ยงจากอัตราแลกเปลี่ยน</li> </ul>																																																	

**คำอธิบายเพิ่มเติมเรื่องความเสี่ยง**

	<ul style="list-style-type: none"> <li>• <b>อาจป้องกันความเสี่ยงตามดุลพินิจของผู้จัดการกองทุนรวม</b> : ผู้ลงทุนอาจมีความเสี่ยงจากอัตราแลกเปลี่ยน เนื่องจากการป้องกันความเสี่ยงขึ้นอยู่กับดุลพินิจของผู้จัดการกองทุนรวมในการพิจารณาว่าจะป้องกัน ความเสี่ยงหรือไม่</li> <li>• <b>ไม่ป้องกันความเสี่ยงเลย</b> : ผู้ลงทุนมีความเสี่ยงจากอัตราแลกเปลี่ยน</li> </ul> <table border="1" style="width: 100%; border-collapse: collapse;"> <tr> <td style="width: 30%; text-align: center;">การป้องกันความเสี่ยง fx</td> <td colspan="4" style="text-align: center;">พิจารณาจากนโยบายการป้องกันความเสี่ยงจากอัตราแลกเปลี่ยนของกองทุน</td> </tr> <tr> <td></td> <td style="text-align: center;">ต่ำ</td> <td></td> <td style="text-align: center;">สูง</td> <td></td> </tr> <tr> <td></td> <td style="text-align: center;">ทั้งหมด/เกือบทั้งหมด</td> <td style="text-align: center;">บางส่วน</td> <td style="text-align: center;">ดุลพินิจ</td> <td style="text-align: center;">ไม่ป้องกัน</td> </tr> </table>	การป้องกันความเสี่ยง fx	พิจารณาจากนโยบายการป้องกันความเสี่ยงจากอัตราแลกเปลี่ยนของกองทุน					ต่ำ		สูง			ทั้งหมด/เกือบทั้งหมด	บางส่วน	ดุลพินิจ	ไม่ป้องกัน
การป้องกันความเสี่ยง fx	พิจารณาจากนโยบายการป้องกันความเสี่ยงจากอัตราแลกเปลี่ยนของกองทุน															
	ต่ำ		สูง													
	ทั้งหมด/เกือบทั้งหมด	บางส่วน	ดุลพินิจ	ไม่ป้องกัน												
<b>ความเสี่ยงจากการเข้าทำสัญญาซื้อขายล่วงหน้า (Leverage Risk)</b>	การที่กองทุนมีการลงทุนในสัญญาซื้อขายล่วงหน้าเพื่อป้องกันความเสี่ยงจากอัตราแลกเปลี่ยนเงิน อาจมีความเสี่ยงทางด้านเครดิตของบริษัทที่เป็นคู่สัญญาซื้อขายล่วงหน้า															
<b>ความเสี่ยงจากการเข้าทำสัญญาซื้อขายล่วงหน้าในตราสารอนุพันธ์ (Derivatives Risk)</b>	ความเสี่ยงจากการที่ราคาหลักทรัพย์ที่ตราสารอนุพันธ์อ้างอิงอยู่มีราคาเคลื่อนไหวในทิศทางตรงกันข้ามกับที่คาดการณ์ไว้															
<b>ความเสี่ยงของคู่สัญญาซื้อขายล่วงหน้า (Counterparty Risk)</b>	ในกรณีมีการลงทุนในสัญญาซื้อขายล่วงหน้า โดยที่บริษัทจัดการเข้าเป็นคู่สัญญาที่กระทำนอกศูนย์สัญญาซื้อขายล่วงหน้า (OTC) อาจมีความเสี่ยงที่คู่สัญญา (Counterparty) ไม่ปฏิบัติตามสัญญาดังกล่าวได้															
<b>ความเสี่ยงจากการลงทุนในต่างประเทศ (Country and Political Risk)</b>	ความเสี่ยงที่เกิดจากความมั่นคงทางเศรษฐกิจ สังคมและการเมือง ตลอดจนประสิทธิภาพขององค์กรที่เกี่ยวข้องกับตลาดเงินตลาดทุน รวมถึงข้อจำกัดทางด้านกฎหมาย และการทำธุรกรรมทางการเงินของประเทศที่กองทุนไปลงทุน ทั้งนี้ ความเสี่ยงดังกล่าว อาจส่งผลให้เกิดความผันผวนของราคาตราสารที่ลงทุน สภาพคล่อง สภาพตลาด อัตราเงินเฟ้อ หรืออัตราแลกเปลี่ยนที่เกี่ยวข้องกับประเทศนั้นๆ เป็นต้น ซึ่งอาจทำให้กองทุนไม่ได้รับผลตอบแทนตามที่คาดหวังไว้															
<b>ความเสี่ยงจากข้อจำกัดการนำเงินลงทุนกลับประเทศ (Reparitiation Risk)</b>	กองทุนอาจได้รับผลกระทบหากมีการเปลี่ยนแปลงทางการเมือง ข้อจำกัด กฎเกณฑ์หรือนโยบายต่างๆ ของรัฐบาลในการบริหารประเทศ ซึ่งรวมถึงข้อจำกัดของการเคลื่อนย้ายเงินตราต่างประเทศเข้า-ออกโดยเสรี ส่งผลให้กองทุนอาจไม่สามารถนำเงินลงทุนกลับประเทศได้															
<b>ค่าความผันผวนของผลการดำเนินงาน (Standard Deviation : SD)</b>	คือ ความผันผวนของผลตอบแทนกองทุน (Standard Deviation of Fund) คำนวณจากผลตอบแทนของกองทุนรวมซึ่งมีวิธีการคำนวณเป็นไปตามหลักเกณฑ์ของสมาคมบริษัทจัดการลงทุนว่าด้วยมาตรฐานการวัดและนำเสนอผลการดำเนินงานของกองทุนรวม ใช้การเปิดเผยค่า SD ของกองทุนรวมย้อนหลังเป็นระยะเวลา 3 ปี นับแต่วันที่รายงาน แสดงเป็น % ต่อปี															
<b>ค่าความผันผวนของส่วนต่างของผลตอบแทนเฉลี่ยของกองทุนรวมและผลตอบแทนของดัชนีชี้วัด (Tracking Error)</b>	คือ ความผันผวนของส่วนต่างของผลตอบแทนเฉลี่ยของกองทุนรวมและผลตอบแทนของดัชนีชี้วัด ซึ่งสะท้อนให้เห็นถึงประสิทธิภาพในการเลียนแบบดัชนีชี้วัดของกองทุนรวมว่ามีการเบี่ยงเบนออกไปจากดัชนีชี้วัดมากน้อยเพียงใด เช่น หากกองทุนรวมมีค่า TE ต่ำ แสดงว่า อัตราผลตอบแทนของกองทุนมีการเบี่ยงเบนออกไปจาก ดัชนีชี้วัดในอัตราที่ต่ำ ดังนั้น กองทุนรวมนี้จึงมีประสิทธิภาพในการเลียนแบบดัชนีอ้างอิง ในขณะที่กองทุนรวมที่มีค่า TE สูง แสดงว่าอัตราผลตอบแทนของกองทุนรวมมีการเบี่ยงเบนออกจากดัชนีชี้วัดในอัตราที่สูง ดังนั้น โอกาสที่ผลตอบแทน การลงทุนจะเป็นไปตามผลตอบแทนของ benchmark ก็จะลดน้อยลง เป็นต้น <i>ใช้พิจารณาเกี่ยวกับกองทุนรวมที่มีนโยบายการบริหารกองทุนแบบ passive fund/ Index tracking เช่น กองทุนรวมดัชนี หรือกองทุนรวมอีทีเอฟ เป็นต้น</i>															



### Step 1



ขั้นตอนการลงทะเบียนใช้งานด้วยบัญชีกองทุนสำรองเลี้ยงชีพ

(1) เปิดแอปพลิเคชัน เลือก "ลงทะเบียน" สำหรับการเข้าใช้งานครั้งแรก แล้วเลือกลงทะเบียนใช้งานด้วยบัญชีกองทุนสำรองเลี้ยงชีพ แล้วระบุเบอร์โทรศัพท์ และรหัส OTP

(2) การยืนยันตัวตน ให้ระบุข้อมูลเพื่อใช้ยืนยันตัวตน  
2.1) ระบุข้อมูลเพื่อใช้ในการซึ่งดูได้จาก "ชุดข้อมูล" หรือ "ใบรับรอง / ใบแจ้งยอดสมาชิกกองทุนสำรองเลี้ยงชีพ" ที่ได้รับจาก บลจ.กรุงศรี จากนั้นระบบจะตรวจสอบกับฐานข้อมูลในระบบของบริษัท

2.2) หากฐานข้อมูลของท่านที่นายจ้างให้ไว้กับบลจ. มีหมายเลขที่บัตรประชาชน ระบบจะให้ท่านระบุข้อมูลหมายเลขบัตรประชาชน (หรือหนังสือเดินทาง) และวันเดือนปีเกิด เพื่อใช้ในการตรวจสอบยืนยันตัวตน

2.3) หากฐานข้อมูลของท่านที่นายจ้างให้ไว้กับบลจ. ไม่มีเลขที่บัตรประชาชน แต่มีชื่อ-นามสกุลเป็นภาษาไทย ระบบจะให้ท่านระบุข้อมูล วันเดือนปีเกิด หมายเลขบัตรประชาชน และรหัส 12 หลักด้านหลังบัตร จากนั้น ระบบจะนำข้อมูลไปตรวจสอบกับ DOPA เพื่อยืนยันตัวตน

### Step 2



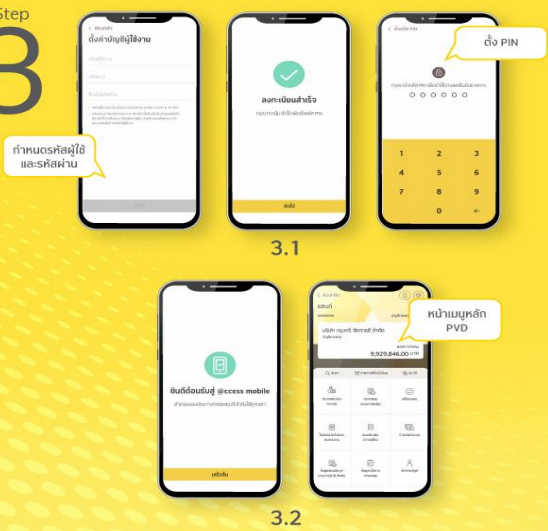
(3) การตั้งค่าการใช้งาน  
3.1) กำหนด รหัสผู้ใช้-รหัสผ่าน แล้วเลือกผูกบัญชีกองทุนรวม หรือ กองทุนสำรองเลี้ยงชีพอื่นๆ (ถ้ามี)

สำหรับการเพิ่มบัญชีกองทุนสำรองเลี้ยงชีพอื่นๆ เพิ่มเติม หลังจากท่านเลือกบัญชีที่ต้องการเพิ่มแล้ว ท่านจะต้องระบุเลขที่อ้างอิง ที่แสดงใน "ใบรับรอง / ใบแจ้งยอดสมาชิกกองทุนสำรองเลี้ยงชีพ" ที่ได้รับจาก บลจ.กรุงศรี เพื่อเป็นการยืนยันยืนยันความเป็นเจ้าของบัญชี

3.2) เข้าสู่ขั้นตอนการ "ตั้ง PIN"

3.3) หลังตั้งและยืนยันรหัส PIN จะเข้าสู่หน้า Welcome Page ให้ท่านเริ่มต้นใช้งาน @ccess mobile หลังกดปุ่ม "เสร็จสิ้น" ทั้งนี้ Username นี้สามารถใช้กับระบบ EM@ccess ได้เช่นกัน โดย Username แบบเดิมบนระบบ EM@ccess จะถูกยกเลิกไปโดยอัตโนมัติ

### Step 3



ท่านสามารถใช้รหัสผู้ใช้และรหัสผ่านใช้งานได้ที่ **@ccess Mobile Application** และ **EM@ccess Online**

สะดวกแบบดับเบิล  
เพิ่มกองทุนสำรองเลี้ยงชีพ  
ใน **@ccess Mobile App**

@ccess Mobile App

Download on the App Store | GET IT ON Google play

## Step 1

เข้าเว็บไซต์  
www.krungsriasset.com  
คลิกปุ่ม “เข้าสู่ระบบ”  
เลือก “กองทุนสำรองเลี้ยงชีพ (PVD)”



## Step 2

เลือก “สำหรับสมาชิก”



## Step 3

เลือก “ลงทะเบียนใช้บริการครั้งแรก”



## Step 4

4.1 กรอก “ชุดข้อมูล” หรือข้อมูลใน “ใบรับรอง/ใบแจ้งยอดสมาชิกกองทุนสำรองเลี้ยงชีพ” ที่ได้รับจาก บลจ.กรุงศรี ได้แก่ รหัสนายจ้าง เลขที่สมาชิกลงทะเบียน และเลขที่อ้างอิง ทำการลงทะเบียน พร้อมระบุ อีเมล โทรศัพท์มือถือ เลขที่บัตรประจำตัวประชาชน/หนังสือเดินทาง และวันเดือนปีเกิดของสมาชิกเพื่อใช้ในการลงทะเบียน

4.2 กดปุ่มขอรับรหัส OTP จากนั้นระบบจะส่งรหัส OTP ไปที่มือถือที่ลงทะเบียนไว้ ให้รับรหัส OTP และกดปุ่มถัดไป

## Step 5

5.1 กรณีฐานข้อมูลทะเบียนสมาชิก **มีข้อมูล** หมายเลขบัตรประชาชน/หนังสือเดินทาง

ระบบจะให้สมาชิกกำหนด รหัสผู้ใช้ (Username) และรหัสผ่าน (Password) ด้วยตนเอง พร้อมกับให้ยืนยันรหัสผ่าน (Password)

5.2 กรณีฐานข้อมูลทะเบียนสมาชิก **ไม่มีข้อมูล** หมายเลขบัตรประชาชน/หนังสือเดินทาง **แต่มีข้อมูล** ชื่อนามสกุลของสมาชิก เป็นภาษาไทย

ระบบจะให้ระบุ หมายเลขเลเซอร์หลังบัตร 12 หลัก ด้านหลังบัตรประชาชน เพื่อยืนยันตัวตน จากนั้นเลือก “ถัดไป”

5.3 ระบบจะส่งข้อมูลไปตรวจสอบกับ DOPA เพื่อยืนยันตัวตน หากถูกต้องระบบจะให้สมาชิกกำหนด รหัสผู้ใช้ (Username) และรหัสผ่าน (Password) ด้วยตนเอง พร้อมกับให้ยืนยันรหัสผ่าน (Password)